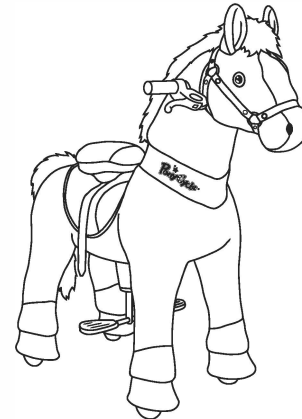


PonyCycle®

Rides like a REAL pony!®

MODEL U®

JE VYŽADOVÁN DOHLED DOSPĚLÉ OSOBY



Návod k použití

Před použitím si přečtěte tento návod.

Návod k použití si uschovejte pro budoucí použití.

VAROVÁNÍ: NEBEZPEČÍ UDUSENÍ - malé části.
Nevhodné pro děti do 3 let.

OBSAH

OBSAH.....	2
VELIKOST PRODUKTU.....	2
MONTÁŽ	3
BRZDOVÝ SYSTÉM.....	4
POUŽITÍ IMBUSOVÉHO KLÍČE.....	4
NÁVOD K POUŽITÍ ZVUKOVÉ JEDNOTKY.....	5
DOPORUČENÍ OHLEDNĚ BATERIE.....	5
ÚDRŽBA BRZD.....	6
VAROVÁNÍ.....	7
BEZPEČNOSTNÍ POKYNY.....	8
JÍZDA NA KONI.....	9
OMEZENÁ ZÁRUKA.....	10

UPOZORNĚNÍ: NUTNÁ MONTÁŽ DOSPĚLÝMI OSOBAMI

Dospělá osoba MUSÍ pomáhat dětem při:

1. Počáteční montáž a seřízení
2. Nasedání a sesedání z Ponnyho.

Před jízdou se ujistěte, že je Ponny kompletně sestaven a zkontrolován.

- Před sestavením toto balení obsahuje malé části: hardware, který představuje nebezpečí udušení a může obsahovat ostré hrany a hroty. Až do sestavení je uchovávejte mimo dosah dětí.

- Zajistěte, aby pracovní prostor nebyl nebezpečný. Obalový materiál vždy likvidujte tak, aby nemohl způsobit žádnou škodu. Plastový sáček může být nebezpečný. Abyste zabránili udušení, uchovávejte plastové sáčky mimo dosah miminek a dětí.

VELIKOST PRODUKTU

Hračka PonnyCycle velikosti 3 je doporučena do maximální hmotnosti 25 kg.

Vhodné pro věk: 3-5 let

Hračka PonnyCycle velikosti 4 je doporučena do maximální hmotnosti 40 kg.

Věk: 4-8 let

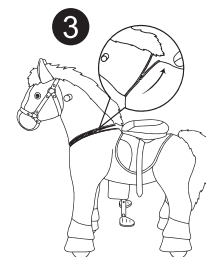
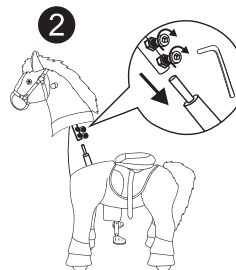
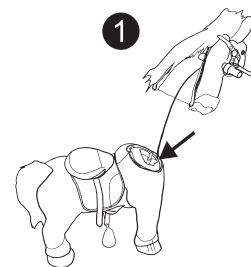
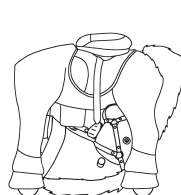
Hračka PonnyCycle velikosti 5 je doporučena do maximální hmotnosti 80 kg.

Oblek Věk: od 7 let

MONTÁŽ

Vyjměte poníka z krabice. Sestavte je podle následujícího návodu.

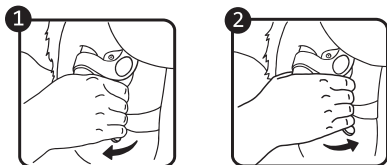
- 1) vezměte hlavu koně a vložte brzdové lanko dolů.
- 2) zajistěte, aby šroub, který spojuje 2 kusy, byl bezpečně upevněn.
- 3) zavřete zip.



BRZDOVÝ SYSTÉM

 **Než začnete brzdový systém používat.**

Po sestavení modelu Ponny zkontrolujte brzdový systém opakovaným stisknutím rukojeti brzdy, abyste se ujistili, že při prvním použití funguje normálně.



POUŽITÍ IMBUSOVÉHO KLÍČE

Lze jej použít k sestavení hlavy poníka, sedla poníka a kola poníka. Níže jsou uvedeny nákresy pro vaši informaci.

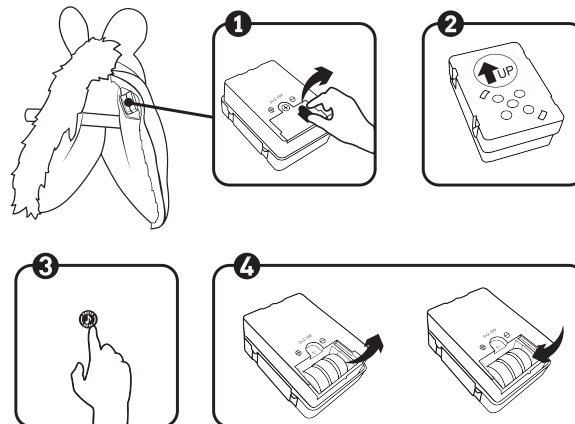


Velikost imbusového klíče



NÁVOD K POUŽITÍ ZVUKOVÉ JEDNOTKY

1. Vyměňte zvukovou jednotku z kapsy uvnitř koňského krku a stáhněte žlutý plátek.
2. Vložte zvukovou jednotku zpět do kapsy, stranou se šipkou směrem ven.
3. Stiskněte tlačítko na krku koně.
4. Jak vymout a vložit baterie
5. Zebra nemá žádný zvuk.



DOPORUČENÍ OHLEDNĚ BATERIE

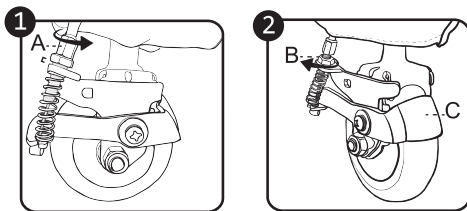
1. Vyžaduje baterie <3>x<LR44>. Baterie jsou součástí balení.
2. Baterie smí vyměňovat pouze dospělá osoba.
3. Nemíchejte staré a nové baterie.
4. Nemíchejte alkalické, standardní ani dobíjecí baterie.
5. Nenabíjete znovu nenabíjecí baterie.
6. Dobíjecí baterie se smí nabíjet pouze pod dohledem dospělé osoby.

7. Dobíjecí baterie je třeba před nabíjením z výrobku vyjmout.
8. Ujistěte se, že jsou baterie vloženy se správnou polaritou.
9. Vybité baterie je třeba vždy vyjmout.
10. Svorky by neměly být zkratovány.

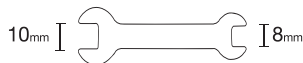
ÚDRŽBA BRZD

Po určité době používání se brzdy běžně opotřebovávají, seřídte je podle následujících pokynů:

1. Odšroubujte šroub A proti směru hodinových ručiček, abyste uvolnili více místa.
2. Šroubujte B ve směru hodinových ručiček, dokud nebude C vzdáleno od kola asi 1-2 mm.
3. Stisknutím rukojeti brzdy zkontrolujte, zda byla brzda správně seřízena.



Klíč v sáčku lze použít k montáži seřizovací a pojistné matice.



VAROVÁNÍ

1. Nebezpečí zamotání:

Při jízdě na poníkovi udržujte volný oděv, včetně nohavic a tkaniček, mimo pohyblivé části poníka, protože se může zamotat do kol nebo pohyblivých částí a způsobit poškození poníka a zranění jezdce.

2. Upozornění k jízdě:

- a). NEJEZDĚTE s Pony po silnicích s hustým provozem, dálnicích nebo rušných ulicích.
- b). Vyhněte se používání vozítka Pony v prudkých kopcích.
- c.) Měli byste používat ochranné pomůcky.

3. Tento výrobek obsahuje mincovou/knoflíkovou baterii.

Mincová/knoflíková baterie může při požití způsobit vážné vnitřní chemické popáleniny.

4. Použité baterie likvidujte ponořené do vody. Nové i použité baterie uchovávejte mimo dosah dětí. Pokud se domníváte, že baterie mohly být spolknuty nebo umístěny do jakékoliv části těla, okamžitě vyhledejte lékařskou pomoc.

⚠ UPOZORNĚNÍ - Vyvarujte se používání vozíku Pony na strmých kopcích.

Před jízdou na poníkovi se ujistěte, že umíte správně brzdít. Obrátte se na prodejce nebo si vyzkoušejte jízdu na koni, abyste porozuměli ovládání brzd. Je velmi důležité mít úplné znalosti o ovládání brzdového systému. Pokud brzdový systém nepoužíváte správně, poník nemusí fungovat a může dojít ke zranění.

POZNÁMKA: zatáhněte rukojeť brzdy nahoru, abyste brzdu zapnuli, a uvolněte ji, abyste brzdu uvolnili. Stupeň brzdění lze ovládat silou na rukojeti. Při použití brzdy v interiéru mohou kola poškrábat podlahu.

POUČTE SVÉ DÍTĚ O SPRÁVNÉ OBSLUZE TOHOTO PONÍKA A DODRŽUJTE NÍŽE UVEDENÁ BEZPEČNOSTNÍ OPATŘENÍ.

BEZPEČNOSTNÍ POKYNY

Přečtěte si a dodržujte níže uvedená bezpečnostní opatření, jejichž nedodržení by mohlo vést ke zranění vaší osoby nebo poškození vašeho vozítka.

1. Jezděte po hladkých, zpevněných površích mimo dosah motorových vozidel.
2. Vyhýbejte se nerovnostem, odtokovým mřížím, strmým kopcům a náhlým změnám povrchu, které mohou způsobit náhlé zastavení Ponyho.
3. Vyhýbejte se ulicím a povrchům s vodou, pískem, šterkem, hlínou, listím a jinými nečistotami.
4. Nejezděte za mokrého počasí, protože zhoršuje trakci a viditelnost.
5. Nedovolte dítěti jezdit na Ponym za tmy. Dítě by mohlo narazit na nečekané překážky a dojít k nehodě. Vozítko Pony provozujte pouze ve dne nebo na dobře osvětleném místě.
6. Vyvarujte se nadměrné rychlosti spojené s jízdou z kopce.
7. Dávejte pozor na chodce.
8. Před každou jízdou zkontrolujte a zajistěte všechny upevňovací prvky.
9. Opotřebované a rozbité díly ihned vyměňte.
10. Malé díly, jako jsou šrouby, mohou být spolknuty, pokud vypadnou z poníka. Děti mladší 3 let nepouštějte na Pony.
11. Malé děti by měly být pod dohledem dospělé osoby.
12. Vždy noste plné boty nebo tenisky.
13. Doporučujeme, aby jezdec vždy nosil řádně nasazenou přilbu, rukavice, chrániče kolena a loktů. Je dobré začít děti školit již od útlého věku ohledně důležitosti používání přilby. Když jsou děti starší a jezdí na ponících, je důležité, aby používaly přilbu při každé jízdě. Z tohoto důvodu je dobré i při jízdě na Pony seznámit dítě s používáním přilby, aby se z toho stal návyk na celý život.
14. Jezdci by měli sedět pouze na sedlem, nesadat si na tělo Ponyho.
15. Určeno pouze pro jednoho jezdce.
16. Pony se pohybuje pouze dopředu. Nepokoušejte se s ním pohybovat dozadu, mohlo by dojít k poškození kol.
17. NIKDY nevkládejte ruce mezi sedlo a tělo Ponyho.
18. Pokud Ponyho nepoužíváte, skladujte jej ve vzpřímené poloze na suchém a větraném místě. Používejte jej s opatrností, protože tento výrobek vyžaduje zručnost pro bezpečné ovládní, abyste předešli pádům, srážkám a zraněním sebe (jezdce) i ostatních.

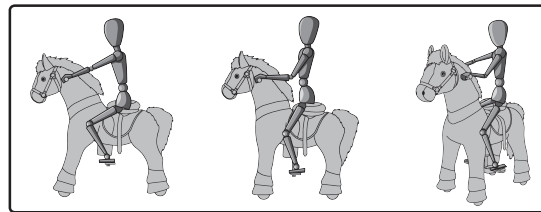
JÍZDA NA KONI

Jezdec sedí na poníkovi rovně čelem dopředu. Jezdec by měl držet řídítka na hlavě poníka, boky sedět v sedle a nohama šlapat na pedály.

Pohyby vpřed se dosahuje opakovanými úkony jezdce:

- 1) Silně došlápněte na pedály a zvedněte se ze sedla - zadní nohy poníka se sklopí dopředu.
- 2) Posadte se zpět do sedla a pokrčte nohy, abyste uvolnili tlak z pedálů - přední nohy poníka se vysunou dopředu.

Při opakování výše uvedených pohybů jezdce se poník pohybuje vpřed, směr se ovládá otáčením řídek doleva nebo doprava.



⚠ POZOR: Před jízdou se ujistěte, že je poník kompletně sestaven a zkontrolován. V případě zjištění jakýchkoli problémů NEDOVOLTE dítěti na poníkovi jezdit, dokud nebude opraven.

Tento návod si prosím uschovejte, protože obsahuje důležité informace

Prodávající ani výrobce nenesou odpovědnost za jakékoli ztráty, škody nebo zranění vzniklé v důsledku přímého nebo nepřímého použití tohoto výrobku nebo neschopnosti kupujícího určit správné použití nebo aplikaci tohoto výrobku.

PonyCycle® and Rides Like a REAL Pony!® ARE TRADEMARKS. THESE TRADEMARKS, ALL LOGOS, NAMES, CHARACTERS, LIKENESSES, IMAGES, SLOGANS AND PACKAGING APPEARANCE ARE THE PROPERTY OF SMARTECH CO., LTD.

V případě jakýchkoli dotazů se obraťte na místního prodejce nebo nás kontaktujte na adrese feedback@ponycycle.com.